

# COMUNE DI CERTALDO

piazza Boccaccio 13 - CERTALDO (FI) p.iva 01310860489 pec: comune.certaldo@postacert.toscana.it



Tipo d'opera

**Ristrutturazione interna  
Scuola Materna Sturiale**

Ubicazione

**Comune di CERTALDO (FI)  
via Giovanni Amendola**

Oggetto tavola

**Layout di cantiere**

Committente

**"COMUNE DI CERTALDO"  
Settore Lavori Pubblici  
Responsabile del procedimento  
Geom. Nadia Traini**

Coordinatore sicurezza  
progettazione

**Ing. Michele Vettori**

Coordinatore sicurezza  
esecuzione

**Ing. Michele Vettori**

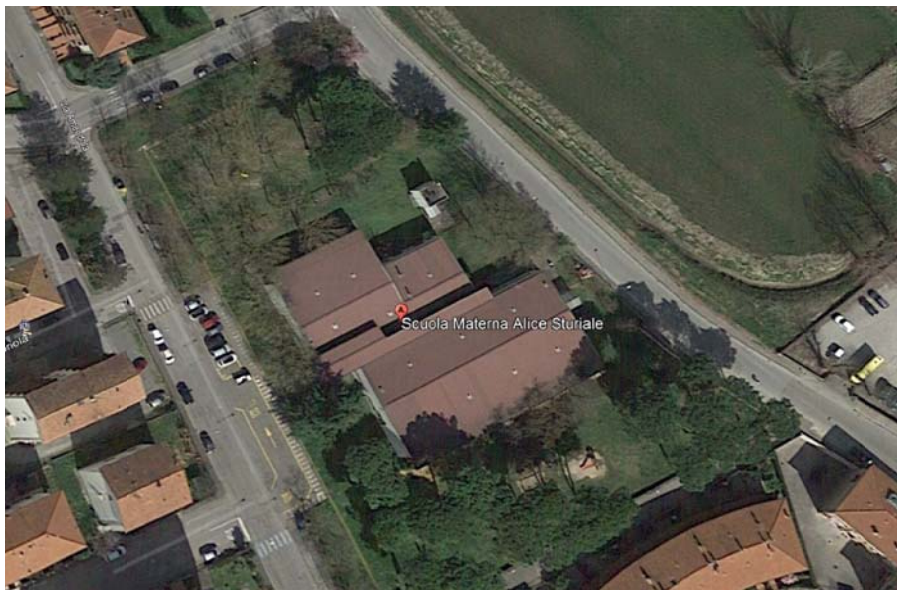
Data

**Giugno 2018**

Elaborato

**S3**

**PROGETTO  
ESECUTIVO**



VISTA AEREA SCUOLA STURIALE



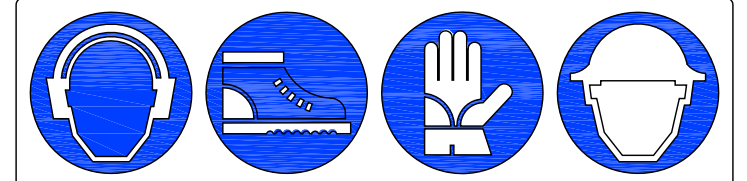
RECINZIONE SCUOLA

RECINZIONE SCUOLA



**ATTENZIONE:**  
Prevedere idonea segnalazione del cantiere in corrispondenza della viabilità principale esistente per evitare pericoli legati alla movimentazione dei mezzi di cantiere. Coordinare le manovre con personale a terra.

- OPERE EDILI IN GENERE:**
- Misure da adottare per costruzione di pareti interne ed esterne:
    - utilizzare i D.P.I in dotazione;
    - non utilizzare apparecchi elettrici all'aperto in caso di piogge o temporali;
    - non abbandonare attrezzi o quant'altro nei passaggi o nelle zone di lavoro;
    - attenersi scrupolosamente alle disposizioni relative al sollevamento e spostamento manuale dei carichi;
    - non sostare sotto colleghi in lavoro;
- Misure da adottare per intonacatura:
- utilizzare i D.P.I in dotazione;
  - non utilizzare apparecchi elettrici all'aperto in caso di piogge;
  - circoscrivere la zona di lavoro con opportune segnalazioni;
  - agganciarsi sempre ad ancoraggi stabili;
  - non sostare sotto colleghi in lavoro;
  - non indirizzare il getto verso zone adibite ad altre lavorazioni.
- Misure da adottare per impianti:
- utilizzare i D.P.I in dotazione;
  - utilizzare scarpe con suola in gomma;
  - non toccare parti in tensione;
  - circoscrivere la zona di lavoro;
  - prestare attenzione nelle operazioni di allaccio a reti in tensione.



**È OBBLIGATORIO USARE I MEZZI DI PROTEZIONE PERSONALE IN DOTAZIONE A CIASCUNO**

**LAYOUT DI CANTIERE**  
Cantiere uso esclusivo  
(01/07/2018-31/08/2018)

- LEGENDA SIMBOLI:**
- Recinzione di cantiere
  - ▨ Baracca di cantiere
  - ⊗ Segnalazione cantiere
  - ↑ Ingresso area di cantiere
  - ▨ Area di deposito materiale
  - Area di intervento su pavimenti e bagni
  - ▨ Area di intervento su controsoffitti
  - ⊕ Punto di raccolta
  - ⊗ W.C.